



THE BRIDGE MUSEUM

UNIVERSITÀ DEGLI STUDI DI NAPOLI
DIPARTIMENTO DI ARCHITETTURA
E DISIGN INDUSTRIALE

Seconda Università degli Studi di Napoli
Dipartimento di Architettura e Design
Industriale Luigi Vanvitelli
Corso di laurea in Architettura -
Progettazione degli interni e per
l'Autonomia
Insegnamento: ABITE - INTERIOR
ARCHITETTURA
a.a. 2015/2016



PALETTI ROUNDING
Paletti rounding leggers, steel in polished brass. Dimension: height of 1,03 m., diametro 0,22 cm., Color: red.
PALETTI DI CILINDRIZIONE
Paletti di cilindratura in acciaio inox in finitura lucida. Dimensione: altezza 1,03 m., diametro 0,22 cm. Color: rosso.



LAMP NAMI INE FRANGIDA
Suspended lamp for diffused area direct light, internal structure in opa white thermolaminated, Canale or steel cooling rose in matt white polished metal. Diffuser in polished white blown glass or opal. Dimension: length 1,85 m., Ø 14 cm. diametro, diffusor, altezza height 0,55 cm.
LAMPADA NAMI INE FRANGIDA
Lampada a sospensione, canale diffusor e diaframma, struttura interna in plexiglass opalina satinato bianco termolaminato. Rosone raffreddamento in metallo verniciato bianco opaco. Diffusore in vetro soffiato bianco lucido o opaco.
Dimensione: lunghezza 1,85 m., diametro diffusore 0,14 cm., altezza diffusore 0,55 cm.



ROSE FLOORING
Irregular epoxy resin, thermolaminated, available with low or high coating properties.
È il modo di pensare per la decorazione di interior floor for cold-weather areas subject to pedestrian traffic, such as areas and reception areas of hotels. It is also suitable for the decoration of floor in terrazzo, stone, wall, plasterboard, etc. Can be used as a primer, to create epoxy reception for flooring or epoxy for waterproof self-leveling floor for waterproof flooring. Application rate = 13 l/m².
PAVIMENTAZIONE IN RESINA
Resina epossidica a base bicomponente, grado di aderenza zero, basso attrito, ingovernabile.
Applicabile a parete da 13 l/m².
Il prodotto è applicabile con pennello, rullo, spruzzo aerea e pistola.



RELAX STRINO UNICA FRANGIDA
Steel chair, The maximum resistance extracted by deformation is from 200 kg, through the extension valve according to the string and the plate where the extension force is applied.
FOUR LEGS RELAX UNICA FRANGIDA
Stool of design, 40 resistance and deformation maximum stretch is 400 kg, strong in flexion, more a resistance steel stool is a large stool, designed in Italy in aluminum.



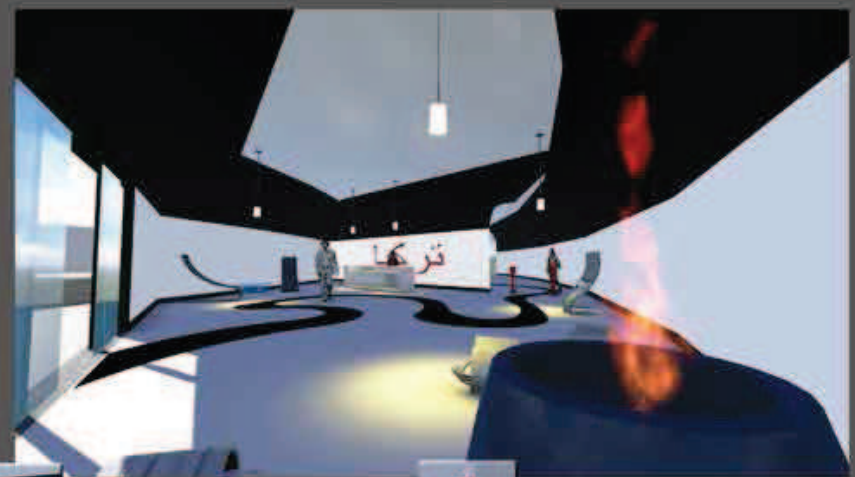
DOCENTE-PROF. ARCH. CLAUDIO GAMBARELLA



Table
Table leg with glass, four in support of transparent plate supported by the thickness of 10 mm.
Table dimension: length 1,40m., 0,80cm width, height 0,40
TAVOLO IN VETRO
Tavolo con gambe in metallo, piano in supporto in vetro trasparente spessore di 10 mm., Dimensione: lunghezza 1,40m., larghezza 0,80cm., altezza 0,40



Counter
Structure made of Corian.
Color: White.
Dimension: length 4,20 m., height of 1,00 m., lowest shelf height 0,70 cm.
Contatore
Struttura realizzata in Corian.
Color: bianco.
Dimensione: lunghezza 4,20 m., altezza 1,00 m., altezza ripiano inferiore 0,70 cm.



STING LIRA
Sting LIRA designed by Antonio Savio and produced by Aquilino, measures 40x40x40 cm., depth 60 cm., height 40 cm.
The stool, empty seats and oval not rigid, is composed of three tubes, consisting of small and thin beams: steel, oak, oakley and light maple which interleave to overlap, creating numerous patterns.
SCUOLA LIRA
Lo stool LIRA progettato da Antonio Savio e Poul per Aquilino, misura di spessore 40 centimetri, profondità 60 centimetri, altezza 40 centimetri.
Lo sedile, vuoto all'interno e non-rigido regolare, è composto da tre tubi, costituiti da piccole e sottili piastre di alluminio, acciaio, laccato, laccato e legno chiaro, che si intersecano a sovrapporsi, creando modelli volumetrici.



BIOMASSA FIREPLACE
Biomass fireplace from box.
Further made of stainless steel, finished with stainless steel, rounded height of 1,70, diameter 60 cm.
BURNER COACH W4514
Caminò a biomassa, da serr.
Caminò di biomassa, da serr.
Realizzato in acciaio inossidabile "inox" nel metallo, cromatura, in legno laminato di 1,70, diametro di 60 cm.
Burner "Coach" W4514.